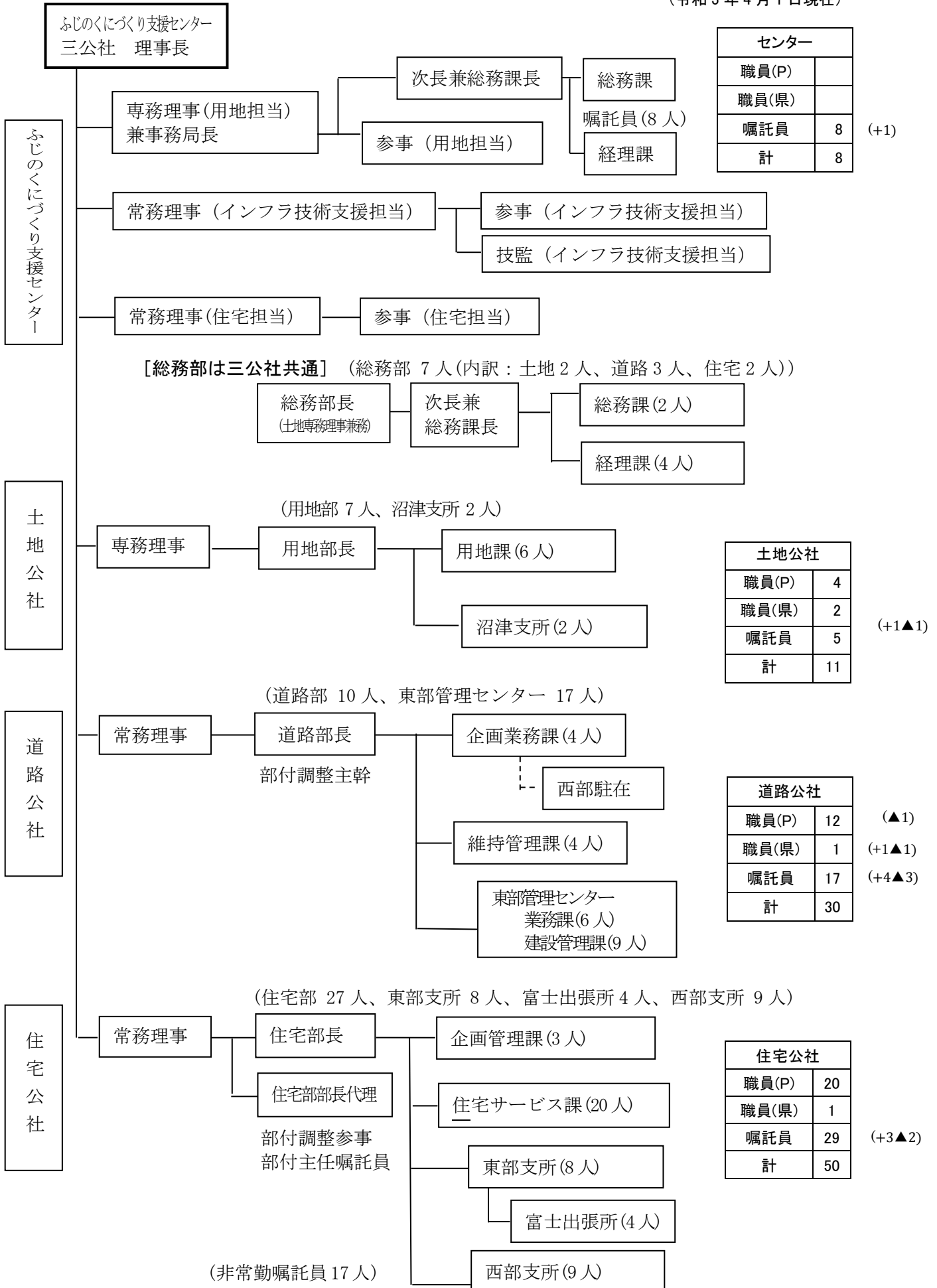


# 令和3年度 ふじのくにづくり支援センター、三公社組織図

(令和3年4月1日現在)



センター	
職員(P)	
職員(県)	
嘱託員	8
計	8

(+1)

土地公社	
職員(P)	4
職員(県)	2
嘱託員	5
計	11

(+1▲1)

道路公社	
職員(P)	12
職員(県)	1
嘱託員	17
計	30

(▲1)

(+1▲1)

(+4▲3)

住宅公社	
職員(P)	20
職員(県)	1
嘱託員	29
計	50

(+3▲2)